



**ALIANZA ANGUS**  
CRIADORES · URUGUAY

ANGUS PARA TODOS · GENÉTICA CON RESULTADOS

# 15° REMATE DE PRIMAVERA



# CATÁLOGO 2023

**Viernes 13 de Octubre - 12 hs.**  
Sociedad Fomento de Treinta y Tres

 099 851 178 / 099 929 029

 [contacto@alianzaangus.com](mailto:contacto@alianzaangus.com)

 [www.alianzaangus.com](http://www.alianzaangus.com)



Ale Alvarez

**SEPÉ** - ALIANZA ANGUS 647 TABASCO PI194A RED TE



# 15° REMATE DE PRIMAVERA



**ALIANZA ANGUS**  
CRIADORES · URUGUAY

## CONDICIONES DEL REMATE

ADMINISTRA



FINANCIACIÓN

6 MESES LIBRES  
5% PAGO CONTADO

REMATAN

**VIDIELLA y Cia.**  
NEGOCIOS RURALES



### FLETE

GRATIS para Toros y para Vientres Pre-ofertados.

### SEGURO DE VIDA PARA TOROS POR 30 DIAS

### SANIDAD DE TOROS ALIANZA ANGUS

Además de cumplir con las disposiciones sanitarias vigentes que establece la División Sanidad Animal del MGAP, tienen sanidad completa que incluye vacunación contra carbunco, clostridiosis y triple dosis de vacuna reproductiva (dic. 22- mar. 23 - oct. 23). Examen clínico (al año, a los 18 meses y previo a la venta). Todos cumplieron satisfactoriamente la prueba de Aptitud de Monta. CE promedio de 40,5 cm.

### SANIDAD DE VIENTRES ALIANZA ANGUS

Además de cumplir con las disposiciones sanitarias vigentes que establece la División Sanidad Animal del MGAP, tienen sanidad completa que incluye vacunación contra carbunco, clostridiosis y reproductivas. Las vacas y vaquillonas tienen preñez confirmada por ecografía. Se realizaron 2 ecografías, la última el 4/10/23.

### RESPALDO TÉCNICO ALIANZA ANGUS

El respaldo técnico esta a cargo del Dr. José Luis Ferrari.

### TOROS Y VIENTRES CONOCEN MIO-MIO Y PROVIENEN DE ZONAS CON GARRAPATA

### PRE-OFFERTA

- Festejando el 15° Remate sortearemos un **TOTAL DE U\$S 5.000**
- Todas las pre-ofertas hasta el 12 de octubre participan de un sorteo por **U\$S 1.000**
- **TOROS** - Todas las pre-ofertas del día del remate hasta las 14 horas, participarán de **2 sorteos por U\$S 1.000 cada uno y de 2 de U\$S 500 cada uno.**
- **VIENTRES y 50% ELECCION** - Todas las pre-ofertas del día del remate hasta las 14 horas participarán de **2 sorteos de U\$S 500 cada uno.** Los compradores que hayan **PRE-OFFERTADO VIENTRES**, tendrán **FLETE GRATIS**.
- Todas las pre-ofertas hechas hasta el 12 de octubre también participarán en los sorteos señalados más arriba bajo los puntos "TOROS" y "VIENTRES y 50%ELECCION".

### BENEFICIOS ESPECIALES POR COMPRA DE VOLUMEN

### SORTEO DE OBSEQUIOS DE NUESTROS SPONSORS y AUSPICIANTES ENTRE TODOS LOS COMPRADORES

### CONTACTOS POR PRE-OFFERTAS:

J. Strauch 099 605 386 - F. Vidiella 099 852 260 - F. Armentano 099 851 178

### POR INFORMES O PARA OFERTAR EL DIA DE REMATE

FEDERICO ARMENTANO 099 851 178 / LUIS MONTONE 099 929 029 / JORGE STRAUCH 099 605 386  
FEDERICO VIDIELLA 099 852 260 / MARTIN FLEITAS 099 418 164 / FACUNDO FLEITAS 099 375 260

Estimados clientes y amigos:

Ha transcurrido un año más y es la oportunidad de darles -con gran placer- la bienvenida a nuestro clásico remate: el hecho más importante y trascendente de toda la actividad de la cabaña.

Los animales que ponemos a vuestra disposición surgen de la selección de los que criamos, y del mismo corazón que los animales que presentamos en el Prado y en las demás exposiciones y actividades.

Nos enfocamos en producir toros moderados, largos, profundos de buena musculatura, de buen desplazamiento y bien carniceros. Son toros que nacieron y se criaron en campos duros, en María Albina, Treinta y Tres. Son seleccionados por biotipo complementado por la información objetiva de EPD y sumada la genómica para dar más precisión a esa información.

En cuanto a las hembras nuestro objetivo es producir hembras fértiles y precoces, que produzcan un ternero por año, que sean femeninas entre otros aspectos. Los toros y hembras que ofrecemos reúnen los requisitos mencionados y se encuentran en óptimas condiciones para salir a trabajar y producir inmediatamente muchos más kilos.

Usamos y producimos animales de genética superior recurriendo a padres y madres de primer nivel. Recurrimos al trasplante embrionario para multiplicar los hijos de nuestras madres-donantes. Utilizamos padres propios o de primer nivel del mercado.

Este año ofrecemos la elección del 50% del mejor ternero/a de transferencia embrionaria nacidos en el año 2023.

En el cuarto año que presentamos animales de ALIANZA ANGUS en la EXPO PRADO obtuvimos 4 segundos premios, entre otros. En 2022 logramos la Campeona VAQUILLONA MENOR y su Reservada (en sociedad con El Yunque y José Gereda). En el 2021 logramos la Campeona TERNERA MENOR (en sociedad con El Yunque y José Gereda). En el 2020 habíamos obtenido la Tercer TERNERA MAYOR.

Como es habitual también ponemos a vuestra disposición toros POLLED HEREFORD de la reconocida CABAÑA SANTA MAGDALENA de la familia Barbosa.

ALIANZA ANGUS no es solo un nombre, es una forma de trabajar, de relacionarse con clientes, con proveedores, con el medio ambiente. Es una apuesta al futuro basada en la confianza. Dado este enfoque de negocio y en el biotipo de animal que buscamos y producimos, podemos ofrecer productos para pequeños, medianos y grandes productores, como también para nuestros colegas cabañeros.

Por todo ello nuestro slogan: ANGUS PARA TODOS- GENETICA CON RESULTADOS.

Deseamos y esperamos con muchas ansias poder colmar las expectativas de nuestros clientes y amigos.

GRACIAS POR ACOMPAÑARNOS Y SER PARTE DE ESTA ALIANZA.

LIC. FEDERICO ARMENTANO, CR LUIS MONTONE



# Percentiles Aberdeen Angus

Una medida de posición muy útil para describir una población, es el denominado 'percentil'. En forma intuitiva podemos decir que es un valor tal que supera un determinado porcentaje de los miembros de la población. Por ejemplo, si un animal tiene un DEP de 14 kg para peso al destete, el mismo se encuentra en el 10% superior respecto a la población.

De esta manera, los valores de los límites de cada percentil permiten ubicar rápidamente la posición de un determinado animal dentro de una población. Para ello se confecciona la tabla de percentiles, como se muestra a continuación.

PERCENTIL	NACER	DESTETE	LECHE	18 MESES	P_Adulto	CIRC. ESC.	AOB	GRASA	MARBLING
5%	-0.68	21.52	4.24	30.09	-1.30	1.03	2.341	0.112	0.080
10%	-0.37	19.57	3.09	26.76	2.29	0.85	1.958	0.085	0.062
20%	-0.04	17.10	1.83	22.90	6.81	0.64	1.516	0.056	0.042
30%	0.19	15.35	0.96	20.09	10.05	0.49	1.194	0.036	0.028
40%	0.37	13.83	0.26	17.66	12.75	0.36	0.924	0.020	0.016
50%	0.53	12.39	-0.36	15.40	15.16	0.25	0.673	0.006	0.005
60%	0.69	10.93	-1.01	13.03	17.48	0.13	0.433	-0.008	-0.005
70%	0.87	9.34	-1.71	10.50	19.84	0.00	0.169	-0.023	-0.017
80%	1.08	7.40	-2.55	7.41	22.51	-0.15	-0.130	-0.041	-0.030
90%	1.41	4.54	-3.79	2.99	26.03	-0.36	-0.543	-0.067	-0.050
95%	1.70	2.05	-4.92	-0.59	28.95	-0.55	-0.882	-0.090	-0.067



# Vientres Pedigree Preñados

## A PARIR MARZO - ABRIL

BRETE	HBU	RP	AA/RED	F. Nac	PADRE	AB. MATERNO	G	TE	PN	PD	HL	P18	AOB	KG	TORO	F. Serv
<b>1</b>	149878	183	RED	15-Ago-16	ETHIEN	RED A.U. 416 BUF CRK BARNEY T.E.J.			2.01	27.76 5%	27.76	32.77 5%	0.972	640	VIRREY	5-Jun
	152540	239	RED	5-Oct-16	CIGUEÑO	DELPO			-0.15 20%	10.97	10.97 30%	14.98	-0.049	570	VIRREY	16-Jun
	160506	295	RED	12-set-17	PUCON	BB VASCO FEDERAL 487			1.79	19.33 10%	19.33	25.28 10%	3.316 5%	690	TACU	JULIO



183

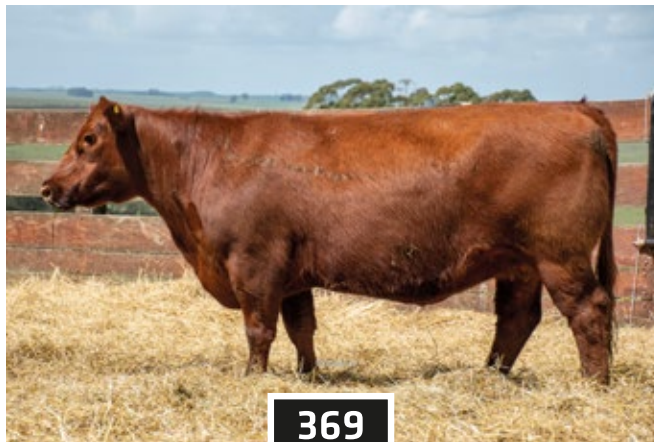


239

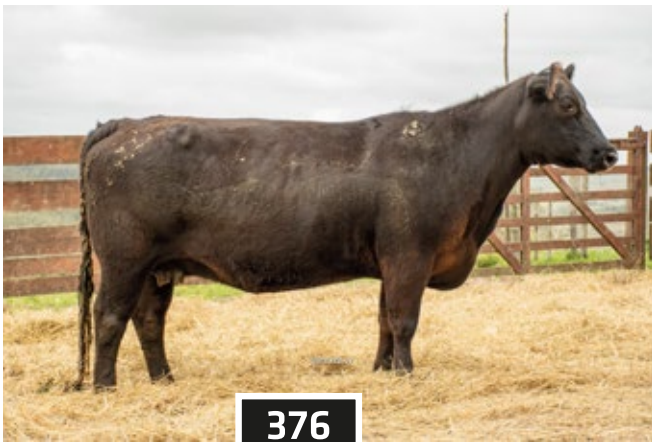


295

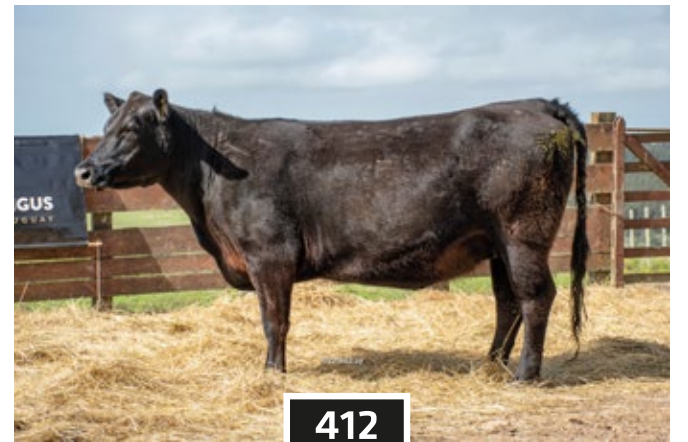
BRETE	HBU	RP	AA/RED	F. Nac	PADRE	AB. MATERNO	G	TE	PN	PD	HL	P18	AOB	KG	TORO	F. Serv
<b>2</b>	169898	369	RED	07-set-18	GITANO	TEHUELCHÉ			-0.47 10%	5.30	-1.56	9.65	0.513	534	TACU	JULIO
	169905	376	AA	13-set-18	BRUTAL	QUEBRANTADOR		TE	1.88	15.53 30%	-4.16	17.42 40%	-0.194	570	NELSON	JULIO
	174126	412	AA	20-Oct-18	BLUE MOON	BC CLASSIC 385-7	G		1.28	15.14 30%	-2.19	18.09 40%	1.561 20%	544	NELSON	JULIO
	168267	89	AA	12-Oct-18	COMMANDO	CURTIN LUMINEER 2001			0.83	19.07 10%	2.03 20%	27.54 10%	0.376	580	NELSON	JULIO
	176919	104	AA	1-Abr-19	BIENHECHO	QUEBRANTADOR		TE	1.55	18.79 20%	-2.10	23.78 20%	1.159 30%	555	CONVERSATION	5-Jun
	176928	114	AA	28-May-19	COMMANDO	LUCQ 196 SUCESOR TE.			0.82	21.58 5%	0.90 30%	31.65 5%	1.485 20%z	538	NELSON	JULIO



369



376



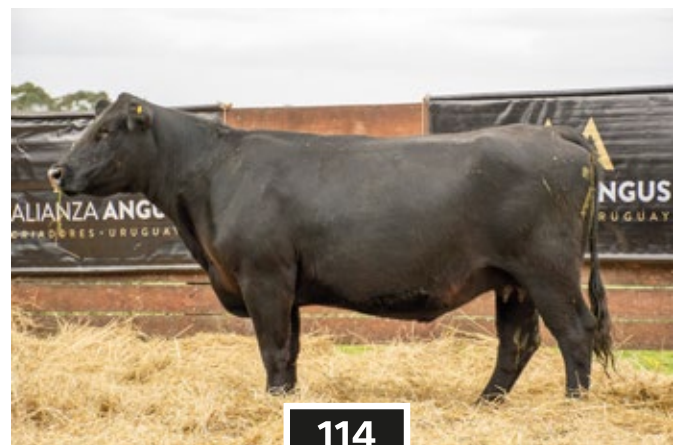
412



089



104

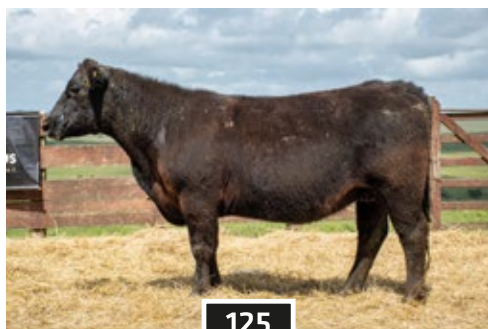


114

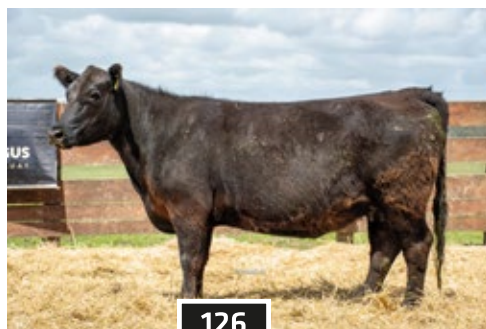
# Vientres Pedigree Preñados

## A PARIR MARZO - ABRIL

BRETE	HBU	RP	AA/RED	F. Nac	PADRE	AB. MATERNO	G	TE	PN	PD	HL	P18	AOB	KG	TORO	F. Serv
<b>3</b>	178160	125	AA	11-Ago-19	SERRUCHO	DDA EMBLAZON 27C		TE	0.91	17.62 20%	-3.86	13.95	1.125 30%	515	NELSON	JULIO
	178161	126	AA	11-Ago-19	LUCERO	QUEBRANTADOR			0.90	14.03 40%	-2.14	14.76	0.397	522	NELSON	JULIO
	178170	135	AA	23-Ago-19	LUCERO	APEX WINDY 078			0.87	13.20 40%	2.16 20%	18.21 40%	0.341	517	NELSON	JULIO
	182415	161	AA	5-Nov-19	MADE RIGHT	PVF INSIGHT 0129			0.96	15.39 30%	-5.47	11.51	2.515 5%	514	CONVERSATION	5-Jun



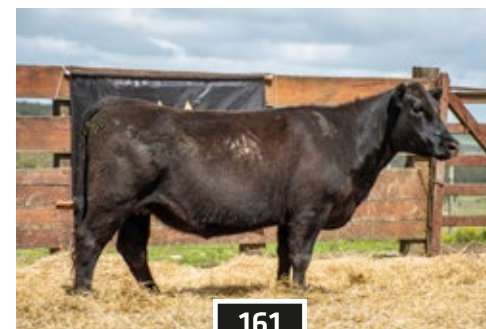
125



126

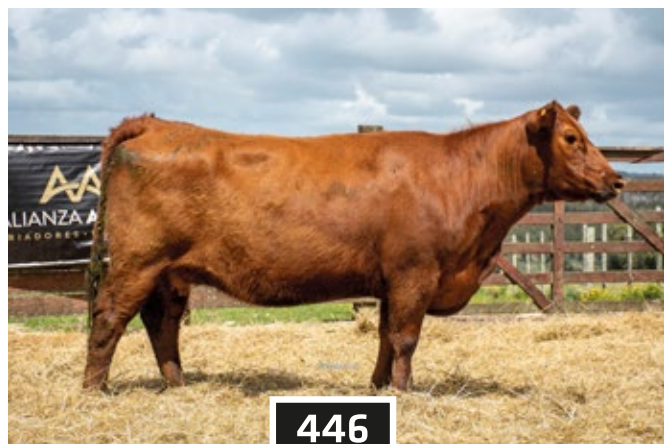


135

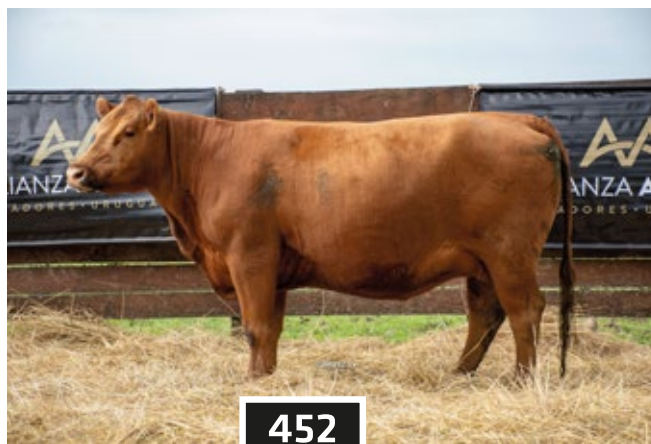


161

BRETE	HBU	RP	AA/RED	F. Nac	PADRE	AB. MATERNO	G	TE	PN	PD	HL	P18	AOB	KG	TORO	F. Serv
<b>4</b>	178703	446	RED	22-Ago-19	TEHUELCHÉ	RED A SJY GENERAL PI22R			0.75	13.92 40%	3.85 10%	28.30 10%	0.661	526	VIRREY	5-Jun
	178709	452	RED	27-Ago-19	RED A SJY CACIQUE SJ87	RED A SJY GENERAL PI22R		TE	-0.34 10%	9.98	0.62 40%	19.36 40%		549	TACU	JULIO
	178159	124	AA	9-Ago-19	CONVERSATION	ERRE TE 27 FACON GENERAL T/E			0.60	14.50 30%	-1.30	18.40 40%	2.512 5%	512	CONVERSATION	5-Jun
	178169	134	AA	23-Ago-19	LUCERO	SULTAN EMBLAZON 137 TE			0.71	13.82 40%	-2.99	15.31	0.072	517	CONVERSATION	16-Jun
	182407	153	AA	11-Oct-19	LUCERO	ETHIEN			0.31 40%	13.68 40%	2.51 20%	25.98 20%	1.700 20%	602	CONVERSATION	16-Jun



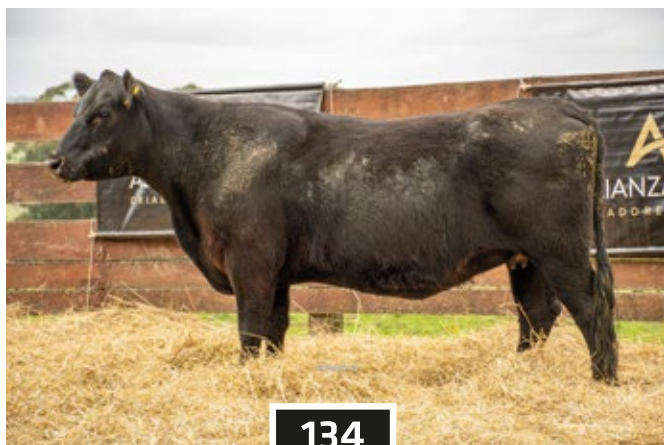
446



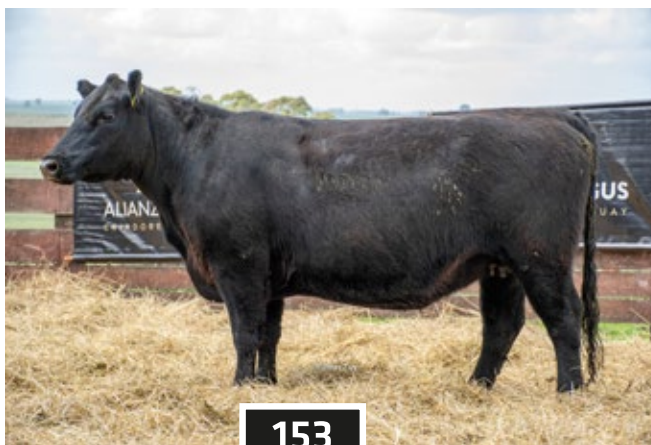
452



124



134

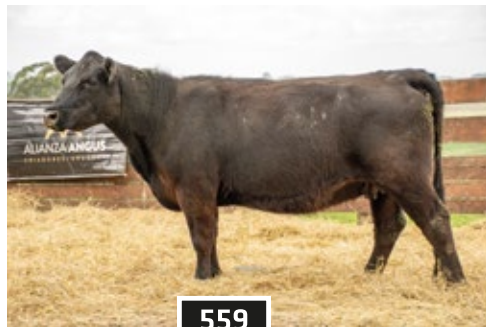
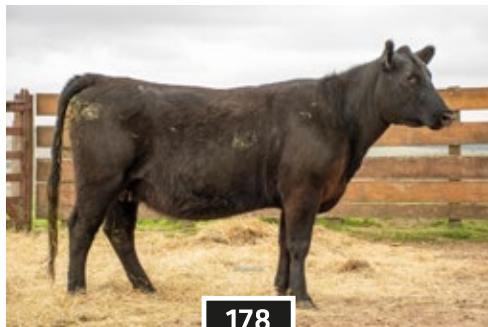


153

# Vientres Pedigree Preñados

## A PARIR MARZO - ABRIL

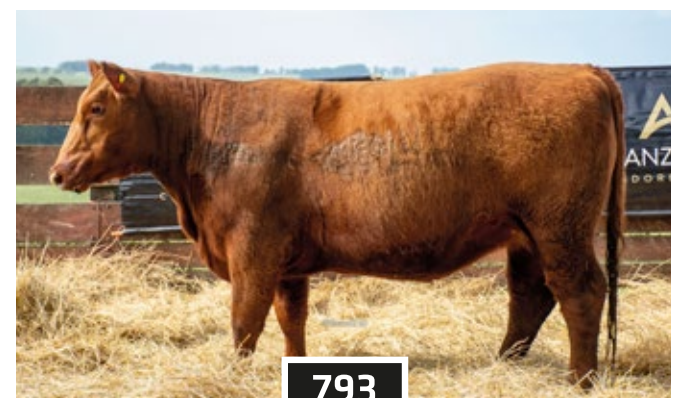
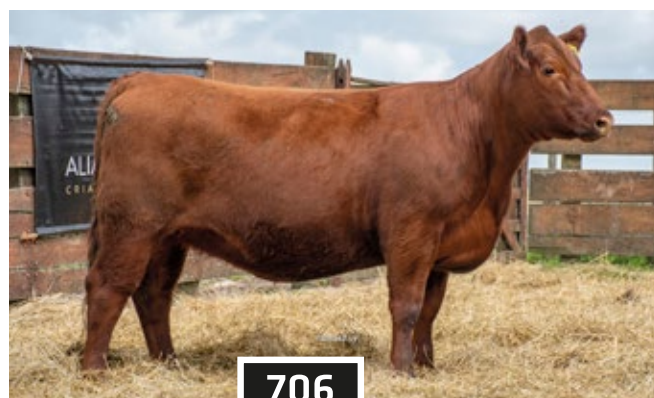
BRETE	HBU	RP	AA/RED	F. Nac	PADRE	AB. MATERNO	G	TE	PN	PD	HL	P18	AOB	KG	TORO	F. Serv
<b>5</b>	187178	178	AA	22-Abr-20	LUCERO	CURTIN LUMINEER 2001			0.80	16.50 20%	1.90 20%	25.90 10%	0.658 50%	482	NELSON	JULIO
	190633	559	AA	17-set-20	BLUEPRINT	COURAGE		TE	0.78	23.12 10%	-0.88	31.64 5%	3.023 5%	495	NELSON	JULIO
	190635	561	RED	23-set-20	ESENCIAL	AGROMELU 2494 CITATION BOOM T/E		TE	0.79	17.90 20%	-0.64	22.64 20%	1.311 30%	533	TACU	JULIO
	192449	572	RED	21-set-20	OLIMAREÑO	BRUTAL			1.49	5.58	0.58 40%	11.57	-0.069	518	TACU	JULIO



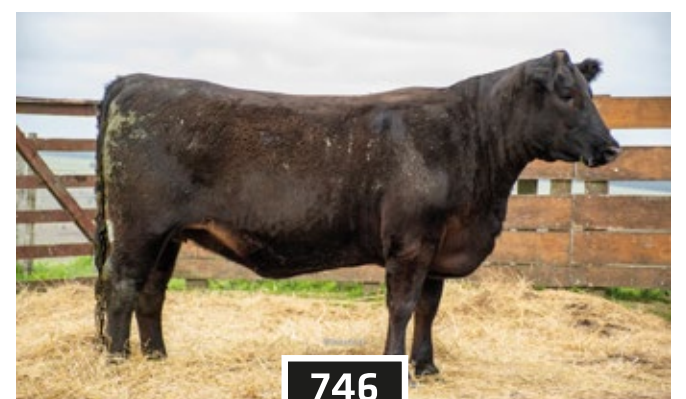
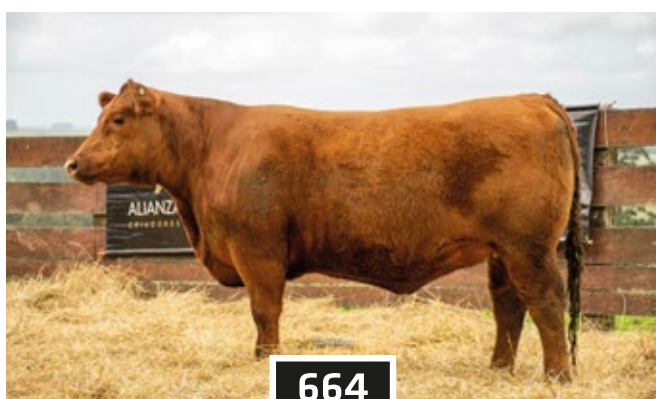
# Vaquillonas 2 Años Pedigree Preñadas

## A PARIR MARZO - ABRIL

BRETE	HBU	RP	AA/RED	F. Nac	PADRE	AB. MATERNO	G	TE	PN	PD	HL	P18	AOB	KG	TORO	F. Serv
<b>6</b>	200066	690	RED	26-Ago-21	BASTIAN	ENTRADOR	G		0.78	25.14 5%	-3.06	30.90 5%	1.355 30%	622	VIRREY	5-Jun
	201116	706	RED	15-set-21	BASTIAN	RED AA SANTA JULIA VASCO 120			0.93	16.89 30%	0.80 30%	25.80 10%	1.218 30%	545	VIRREY	16-Jun
	204310	793	RED	25-Oct-21	FABER	DETOUR			0.83	16.75 30%	-2.14	17.73 40%		541	TACU	JULIO



BRETE	HBU	RP	AA/RED	F. Nac	PADRE	AB. MATERNO	G	TE	PN	PD	HL	P18	AOB	KG	TORO	F. Serv
<b>7</b>	200040	664	RED	17-Ago-21	EXPLOSIVO	FRANCO	G	TE	0.79	20.15 10%	1.46 10%	32.89 5%	2.233 5%	572	TACU	JULIO
	200059	683	AA	21-Ago-21	SEGURO	SERRUCHO			1.54	21.98 5%	-5.17	20.53 30%		558	OVATION	5-Jun
	203101	746	AA	25-set-21	OLIMAREÑO	CORAGE			1.09	17.76 20%	1.05 30%	27.91 10%	1.566 20%	537	OVATION	16-Jun





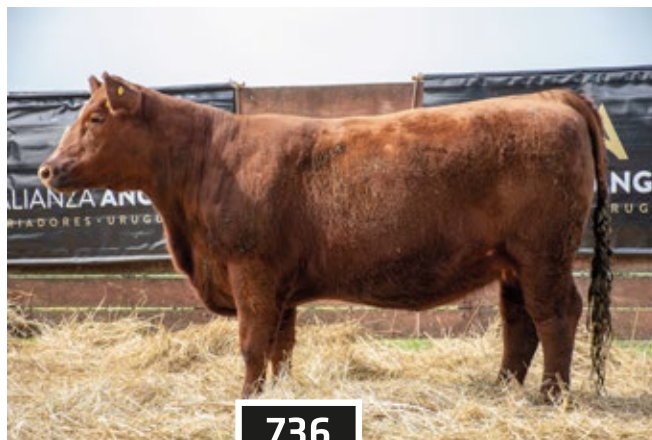
# Vaquillonas 2 Años Pedigree Preñadas

## A PARIR MARZO - ABRIL

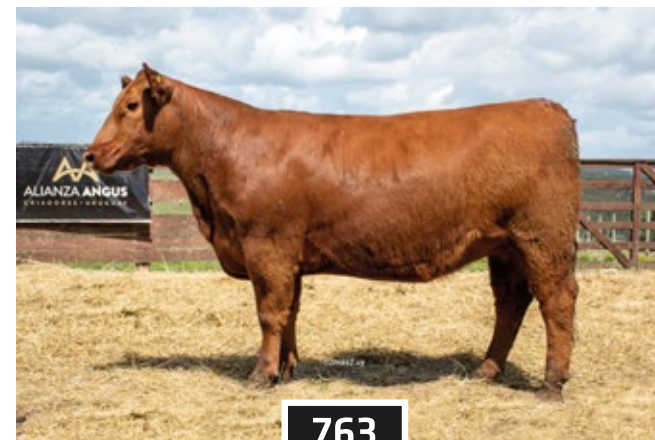
BRETE	HBU	RP	AA/RED	F. Nac	PADRE	AB. MATERNO	G	TE	PN	PD	HL	P18	AOB	KG	TORO	F. Serv
8	200044	668	RED	29-08-21	BASTIAN	CASAMU 1820 CULMINANTE XUMEC			0.49 50%	17.51 20%	-1.04	24.13 10%	1.596 20%	512	BANDIDO	16-Jun
	203091	736	RED	21-set-21	BENJAMIN	TEHUELCHÉ			0.81	10.39	-0.54	16.69 50%	2.173 10%	508	VIRREY	5-Jun
	204281	763	RED	10-Oct-21	RED AA SJ YESQUERO 155	NOSTRADAMUS	G		-0.49 10%	13.12 40%	0.26 40%	21.69 30%	1.248 30%	522	TACU	JULIO



668



736



763

## Venta Del 50% de la Eleccion del Mejor Ternero/a de Transferencia Embrionaria

### Parición Agosto 2023 - Total 26 Terneros/as

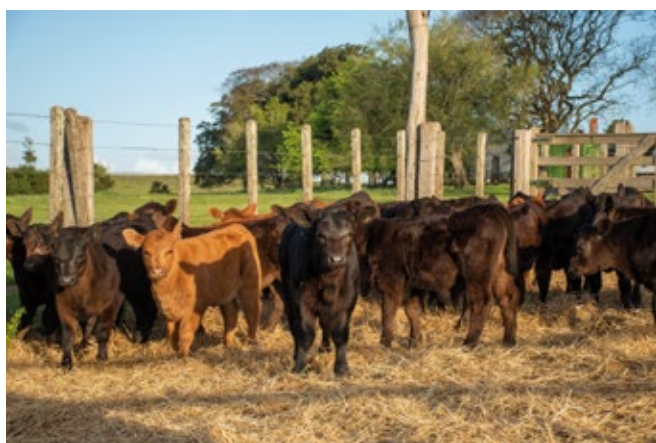
9

Selección definitiva Febrero - Marzo 2024

Padres Utilizados: La Joya, Bravo, Napoleón, Seguro, Saturno, Conversation, Tabasco, Virrey

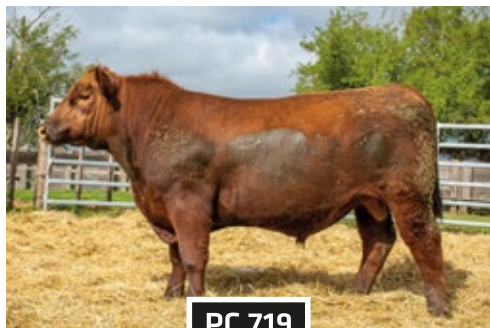
Varios terneros/as hijos de Donantes premiadas en las pistas del Prado, entre ellas la madre de la Campeona Vaquillona Menor y su Reservada Prado 2022

Hay una hermana entera de la Campeona Ternera Menor Prado 2023, de cuya madre somos unos de los co-propietarios.

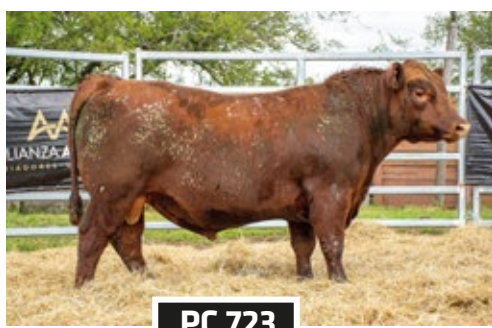


# Toros Pedigree y Puro Controlado

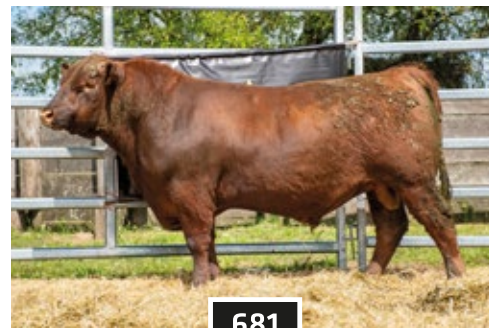
BRETE	HBU	RP	AA/RED	F. Nac	PADRE	AB. MATERNO	PN	PD	HL	P18	CE	AOB	KG	CE
<b>10</b>	66773	PC 719	RED	24-set-21	BENJAMIN	COWBOY CUT	0.09 30%	12.93 50%	1.08 30%	22.50 20%	0.05		698	39
	66777	PC 723	RED	24-set-21	BENJAMIN	APACHE	-0.13 20%	10.92	0.34 40%	19.02 40%	-0.05		684	40
	200057	681	RED	20-Ago-21	BASTIAN	GITANO	-0.06 20%	19.70	-0.22 50%	28.41 10%	0.94 10%	1.075 40%	685	45
	201135	725	RED	13-set-21	FABER	DANIELITO	0.08 30%	14.44 40%	0.18 50%	22.79 20%	0.18	1.674 20%	732	43



PC 719



PC 723

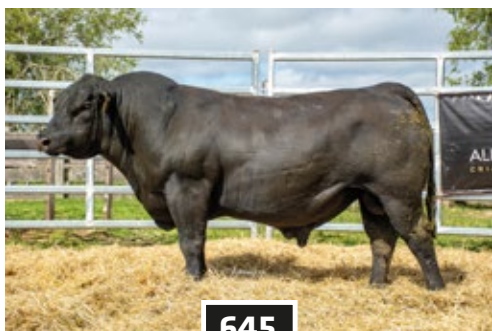


681



725

BRETE	HBU	RP	AA/RED	F. Nac	PADRE	AB. MATERNO	PN	PD	HL	P18	CE	AOB	KG	CE
<b>11</b>	199150	645	AA	7-Jul-21	CHARLO	DON ROBERTO							740	43
	200047	671	AA	01-set-21	RAINMAKER	LUCERO	-0.10 20%	20.45 10%	-3.62	21.96 30%	0.55 30%	0.614 50%	698	40
	200050	674	AA	13-Ago-21	RAINMAKER	LUCERO	-0.15 20%	21.54 5%	1.53 20%	34.74 5%	0.10	0.971 40%	737	41
	200060	684	AA	22-Ago-21	COMRADE	DROVER	0.70	26.71 5%	-0.23 50%	35.77 5%	0.73 20%	2.510 5%	775	46



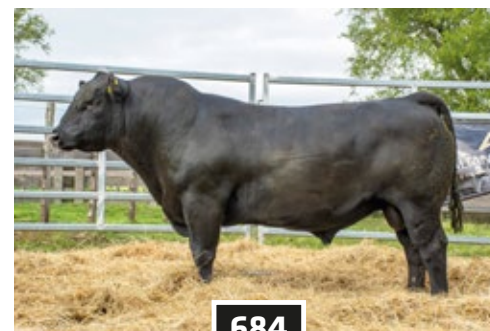
645



671

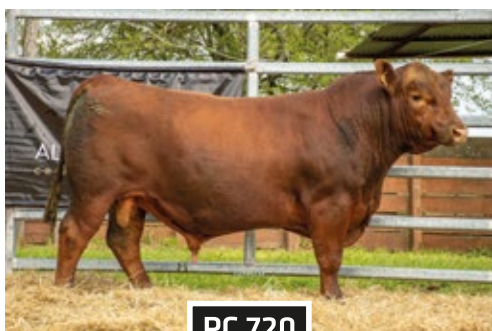


674

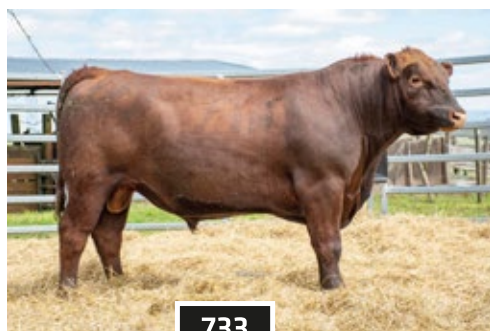


684

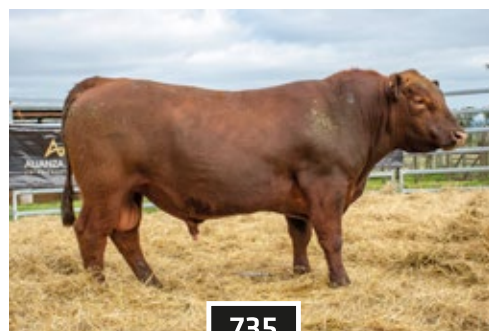
BRETE	HBU	RP	AA/RED	F. Nac	PADRE	AB. MATERNO	PN	PD	HL	P18	CE	AOB	KG	CE
<b>12</b>	66774	PC 720	RED	24-set-21	BENJAMIN	DELPO	0.44 50%	6.48	3.17 10%	19.18 40%	-0.37	1.306 30%	700	39
	203088	733	RED	21-Sep-21	BASTIAN	CIGUEÑO	0.40 40%	15.67 30%	-0.92	21.29 30%	0.38 40%	-0.038	685	40
	203090	735	RED	21-set-21	BASTIAN	ETHIEN	0.68	22.02 5%	-0.59	31.04 5%	0.53 30%	0.741 50%	668	41
	204302	785	RED	24-Oct-21	JOINER	DELPO	0.43 50%	8.61	0.93 30%	15.15 50%	0.08	-0.122	652	39



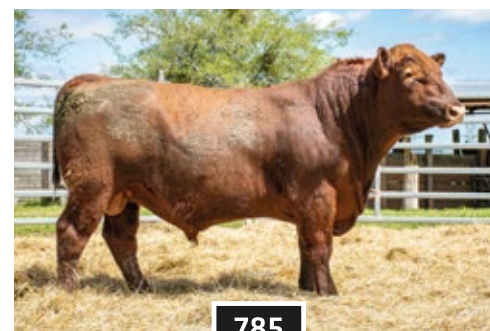
PC 720



733



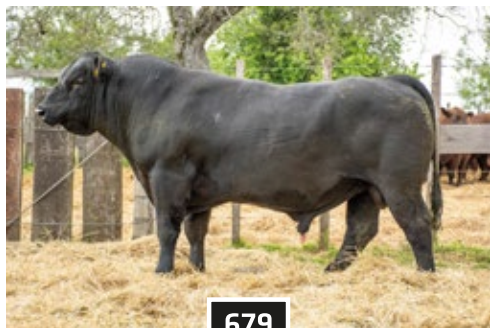
735



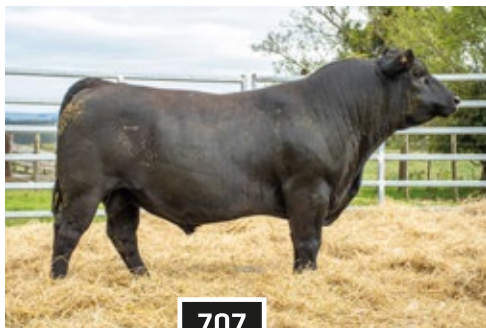
785

# Toros Pedigree y Puro Controlado

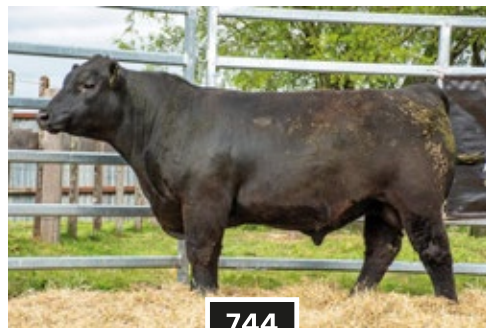
BRETE	HBU	RP	AA/RED	F. Nac	PADRE	AB. MATERNO	PN	PD	HL	P18	CE	AOB	KG	CE
<b>13</b>	200055	679	AA	19-Ago-21	RAINMAKER	LUCERO	0.36 40%	18.75 20%	0.45 40%	29.44 5%	0.10	1.049 40%	687	39
	201117	707	AA	13-set-21	SEGURO	TRAVELER 004	0.52 50%	16.06 30%	-3.01	18.68 40%	0.15	1.529 20%	686	41
	203099	744	AA	26-set-21	JOINER	LUCERO	-0.27 20%	11.27	1.22 30%	18.72 40%	0.28 50%	1.432 30%	679	41
	204270	752	AA	2-Oct-21	OLIMAREÑO	COURAGE	0.72	18.71 20%	2.29 20%	30.45 5%	0.54 30%	1.521 20%	733	41



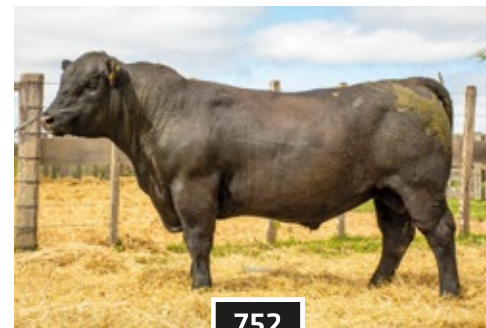
679



707

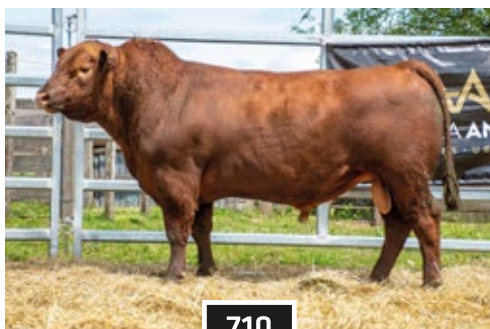


744

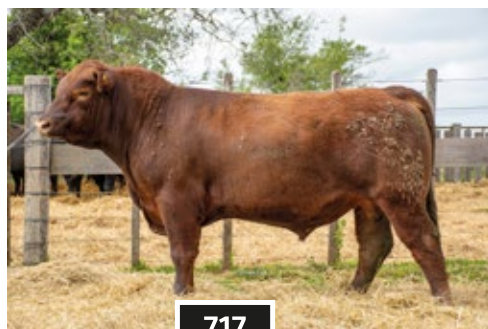


752

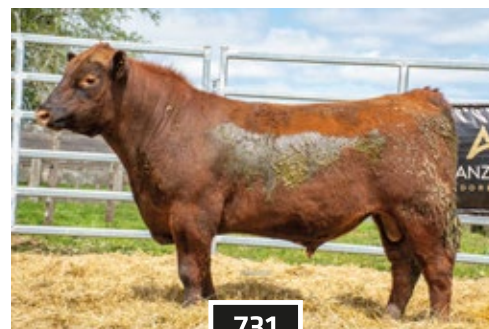
BRETE	HBU	RP	AA/RED	F. Nac	PADRE	AB. MATERNO	PN	PD	HL	P18	CE	AOB	KG	CE
<b>14</b>	201120	710	RED	16-set-21	BASTIAN	HARRY	-0.84 5%	18.04 20%	-2.55	21.16 30%	0.82 10%	0.226	647	42
	201127	717	RED	19-set-21	BASTIAN	RED SJY PI45	-0.71 5%	14.54 40%	-1.32	17.57 40%	-0.03	1.308 30%	638	38
	203086	731	RED	21-set-21	BASTIAN	CHIAPA	-0.24 10%	14.03 40%	4.19 5%	31.82 5%	-0.05	0.374	633	40
	204297	779	RED	15-Oct-21	OLIMAREÑO	GLADIADOR	0.55 50%	14.41 40%	-4.72	9.77	0.09	0.689	632	41



710



717



731

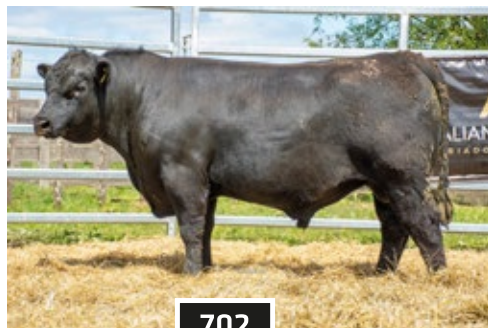


779

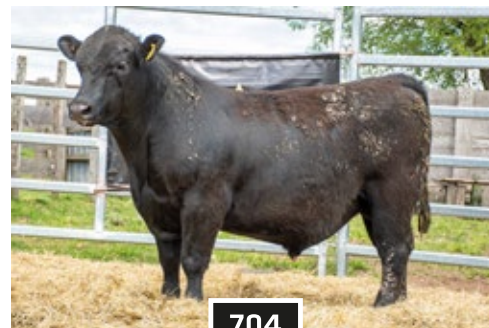
BRETE	HBU	RP	AA/RED	F. Nac	PADRE	AB. MATERNO	PN	PD	HL	P18	CE	AOB	KG	CE
<b>15</b>	200063	687	AA	23-Ago-21	SEGURO	COMMANDO	1.43	24.95 5%	-3.21	29.52 5%	0.29 50%	2.583 5%	695	41
	201112	702	AA	09-set-21	ARPON	CORAJE	0.79	17.31 20%	-2.73	17.38 40%	-0.60	1.643 20%	658	37
	201114	704	AA	13-set-21	JOINER	SERRUCHO	-0.15 20%	13.28 40%	-4.79	7.63	0.02	0.730 50%	643	39
	204271	753	AA	1-Oct-21	OLIMAREÑO	COMMANDO	0.50 50%	14.13 40%	0.81 40%	19.64 40%	-0.07	0.163	681	37



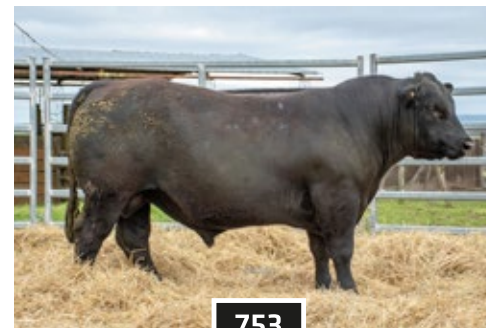
687



702



704



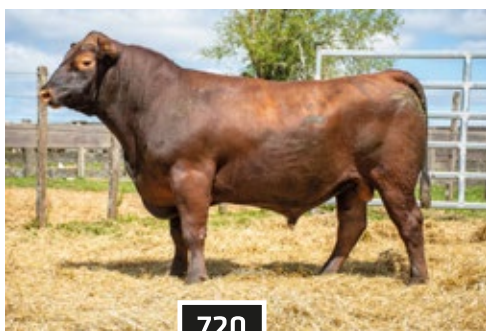
753

# Toros Pedigree y Puro Controlado

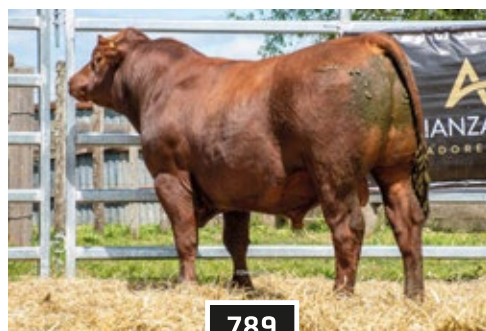
BRETE	HBU	RP	AA/RED	F. Nac	PADRE	AB. MATERNO	PN	PD	HL	P18	CE	AOB	KG	CE
<b>16</b>	66780	PC 726	RED	28-set-21	LOLO	RED SJY PI70	0.02 30%	13.22 50%	-3.85	12.03	1.07 5%	0.650 50%	613	43
	201130	720	RED	19-set-21	JOINER	TEHUELCHÉ	0.14 30%	11.82	-0.05 50%	15.68 50%	-0.28	0.877 50%	614	39
	204306	789	RED	23-Oct-21	LOLO	APACHE	-0.02 20%	6.39	1.10 30%	13.09	0.20	1.696 20%	605	41
	204307	790	RED	24-Oct-21	BENJAMIN	PUCON	0.36 40%	12.14 50%	-1.30	17.64 50%	-0.23	4.316 5%	615	37



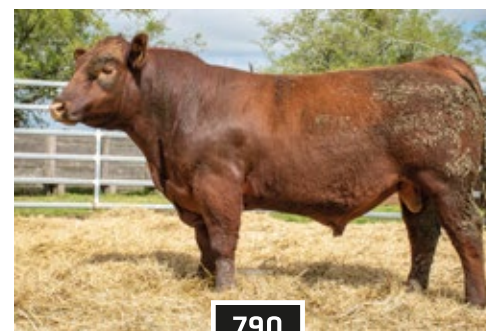
PC 726



720

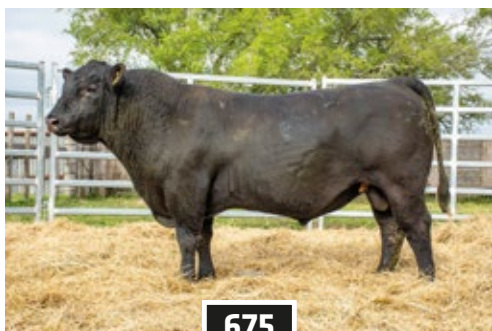


789

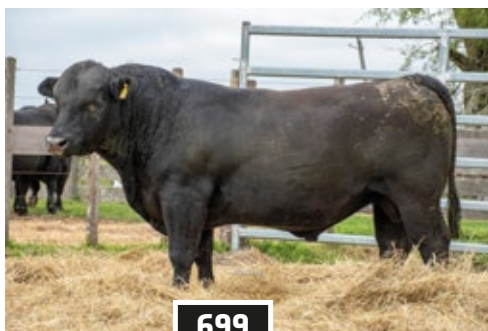


790

BRETE	HBU	RP	AA/RED	F. Nac	PADRE	AB. MATERNO	PN	PD	HL	P18	CE	AOB	KG	CE
<b>17</b>	200051	675	AA	13-ago-21	RAINMAKER	LUCERO	0.40 40%	21.45 5%	2.09 20%	33.09 5%	0.87 10%	0.855 50%	655	43
	201109	699	AA	10-set-21	JOINER	RAMIRO	-0.24 20%	10.89	0.05 50%	16.21 50%	0.53 30%	2.446 5%	622	42
	203103	748	AA	28-set-21	BENJAMIN	REGIS	0.10 30%	15.74 40%	0.51 20%	26.31 10%	0.70 5%	3.144 5%	644	41
	204305	788	AA	24-Oct-21	ARPON	EURO	1.22	16.08 30%	-4.41	14.00	0.11	0.793 50%	660	40



675



699

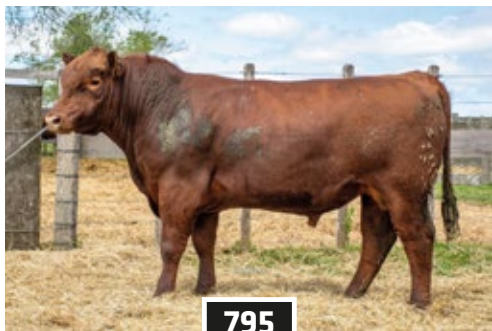


748



788

BRETE	HBU	RP	AA/RED	F. Nac	PADRE	AB. MATERNO	PN	PD	HL	P18	CE	AOB	KG	CE
<b>18</b>	204312	795	RED	27-Oct-21	FABER	TIMBO	-0.37 10%	10.58	0.72 40%	14.77	0.78 20%	1.185 30%	644	40
	201134	724	AA	21-set-21	SEGURO	SERRUCHO	0.80	20.51 10%	-8.07	14.55	0.28 50%	2.667 5%	608	39
	204278	760	AA	11-Oct-21	FABER	DANIELITO	0.53 50%	14.33 40%	-2.18	16.74 50%	0.49 30%	1.492 30%	635	41
	207239	800	AA	29-Dic-21	FULLCHARGE	CONVERSATION	0.44 50%	21.37 5%	-0.04 50%	30.43 5%	0.47 30%	1.387 30%	602	39



795



724



760



800

# Padres de las preñeces

**APODO:** TACU (hermano entero de SEPÉ) **NOMBRE:** ALIANZA ANGUS 648 TABASCO PI194AA RED TE

HBU	P NAC	DEST	LH	P 18	PA_V	CE	AOB	EGS	MARB
199153	-0.04	18.44	1.26	28.04	22.41	0.45	1211	40.032	0.021

**APODO:** VIRREY **NOMBRE:** RUBETA 8320 VIRREY

HBU	P NAC	DEST	LH	P 18	PA_V	CE	AOB	EGS	MARB
S207034	0.31	13.11	-2.73	13.99	14.35	-0.61	-0.486	0.012	0.035

**APODO:** CONVERSATION **NOMBRE:** SAC CONVERSATION

HBU	P NAC	DEST	LH	P 18	PA_V	CE	AOB	EGS	MARB
S142974	0.50	17.57	-0.11	22.53	17.52	0.98	3404	0.241	0.068

**APODO:** NELSON **NOMBRE:** ALIANZA ANGUS NAPOLEON 340LS TE

HBU	P NAC	DEST	LH	P 18	PA_V	CE	AOB	EGS	MARB
188474	0.37	22.20	-3.73	27.01	S/D	0.79	2745	-0.003	S/D

**APODO:** BANDIDO **NOMBRE:** INDIO NUEVO 453 BANDIDO T/E

HBU	P NAC	DEST	LH	P 18	PA_V	CE	AOB	EGS	MARB
S219595	0.44	13.95	-1.92	14.92	20.29	0.47	0.992	0.102	0.081

# Padres que figuran en este catalogo

APODO	NOMBRE	CRIADOR
ARPON	LN 84 SERRUCHO 340S TE	FERANIX
BASTIAN	RED AA SANTA JULIA TEHUELCHÉ 445	ZUGARRAMURDI, JOSE
BENJAMIN	RED A SJY EXPLOSIVO PI735CP TE	ARMENTANO E HIJOS, J.
BIENHECHO	CONCE 563 MADE RIGHT BIENHECHO	SOC. GAN. SAN SALVADOR
BLUEPRINT	WOODHILL BLUEPRINT	EE.UU.
CHARLO	COLEMAN CHARLO 0256	EE.UU.
CIGUEÑO	RED A SJY GENERAL PI79V	ARMENTANO E HIJOS, J.
COMMANDO	EF COMMANDO 1366	EE.UU.
COMRADE	CONNELLY COMRADE 1385	EE.UU.
CONVERSATION	SAC CONVERSATION	EE.UU.
COURAGE	CONNELLY COURAGE 25L	EE.UU.
DANIELITO	RED A SJY CACIQUE 87	ARMENTANO E HIJOS, J.
ESENCIAL	ESENCIAL 37 ARQUIMEDES T/E	ARGENTINA
ETHIEN	RED AA SANTA JULIA DETOUR 134	ZUGARRAMURDI, JOSE
EXPLOSIVO	MODELO RUBETA/3244 RED TEI	FRIGORIFICO MODELO
FABER	RED A SJY GITANO PI102SJ	ARMENTANO E HIJOS, J.
FULL CHARGE	MOHNEN RECHARGE 2336	EE.UU.
GITANO	RUBETA 7286 -T/E-	ARGENTINA
JOINER	RED A SJY CHIAPA PI63A	ARMENTANO E HIJOS, J.
JULIO	RED AA SJ YESQUERO 155	ZUGARRAMURDI, JOSE
LOLO	LN 96 EXPLOSIVO 735CP RED TE	FERANIX
LUCERO	CONCE 669 BLUE MOON	SOC. GAN. SAN SALVADOR
MADE RIGHT	IMESTONE MADE RIGHT W935	EE.UU.
NAPOLEON	DUFF NAPOLEON 232	EE.UU.
OLIMAREÑO	RED AA SANTA JULIA CHIAPA 33	ZUGARRAMURDI, JOSE
RAINMAKER	JANSSEN RAINMAKER	EE.UU.
SEGURO	RUBETA 7589 SEGURO TE	ARGENTINA
TABASCO	LSF TBJ TABASCO 5830C	EE.UU.
TEHUELCHÉ	DOBLEHACHE 293 BIGUA-T/E	ARGENTINA
YERBAL	RED A GENERAL PI22R	ARMENTANO E HIJOS, J.

# Toros Polled Hereford 2 Años

BRETE	RP	PADRE	AB. MATERNO	PIG	CAP. REPRODUCTIVA		EPD								
					CE	CAP. SERV.	FAC PARTO	PN	PD	P18M	LECHE	AOB	CE	IND. CRIA	ICC
1	1911	LOLO	CAL 218	30/70	36	ALTA	9,2 10	0,6 20	24,4 40	38,8 70	6,3 95	1,940 80	0,4 95	123 70	112 80
	1921	LOLO	SIP CAMPERO	100/100	39	ALTA	9,5 10	0,4 10	21,5 70	46,4 30	11,6 30	3,680 10	0,8 60	126 60	145 20
	1944	LOLO	D. A. BOGART	75/75	39	ALTA	6,8 20	0,7 20	21 80	42,3 50	11,5 30	3,740 10	0,4 95	120 70	136 30
2	1911	LOLO	LEGO	100/100	35	ALTA	7,1 20	1,2 40	23,9 40	40,5 60	9,8 60	2,710 40	0,6 80	133 50	121 60
	1921	LOLO	SM 815	0/90	41	ALTA	4 50	1,4 50	27,4 10	48,8 20	9,8 60	2,770 40	0,4 95	150 20	147 10
	1944	SHUBERT	D. A. BOGART	30/50	39	ALTA	3,8 50	1,0 30	24,4 40	49,5 10	12,9 20	2,520 50	1,2 10	153 20	151 10
3	1963	SHUBERT	G. MANDOBLE	75/75	41	MEDIA	0,9 80	1,8 70	23,1 50	49,4 10	9,8 60	2,390 60	1,5 5	133 50	148 10
	1983	SHUBERT	SIP CAMPERO	100/100	38	MEDIA	4,2 50	0,6 20	23,9 40	49,6 10	11,7 30	1,740 80	1,3 5	143 30	142 20
	1990	SM 1401	CAL 218	10/100	39	ALTA	2,5 70	1,0 30	25 30	46,1 30	9,6 60	0,53 20	1,2 10	144 30	134 30

## REFERENCIA DE PADRES

### LOLO:

Con muy buena estructura y aplomos, excelente culata y excelente patas, y una profundidad en costillas fuera de lo común. Que se equilibra con un paquete de datos que impactan.

Campeón Ternero mayor y 3er Mejor Toro Prado 2018.

Reservado Gran Campeón Durazno 2019

Gran Campeón Prado 2019

### SHUBERT GAMBETA:

Toro muy largo, de lomo firme, con buenos aplomos, con muy linda cabeza y ojos colorados muy bien insertados.

Epd espectacular, siendo positivo en todas sus características! Se ubica en el 5% superior a la raza en facilidad de parto, peso al nacer, peso 18 meses, grasa, e índices económicos de cría y ciclo completo.

Integrante del Lote Campeón de Expo Minas2020.

Se mantiene como padre en la Cabaña

## SANIDAD

Los toros están certificados por el Dr. Juan Andrés García Pintos.

Se realizó Prueba de **Habilidad de Monta** y **Capacidad de Servicio**.

Todos los toros de Santa Magdalena muestran **resultado negativo** para **campilobacter (vibriosis)** por el laboratorio **AL NORTE**

Están **inmunizados** para **IBR y Leptospirosis**.

## Percentiles Hereford

PERCENTIL	NACER	DESTETE	LECHE	18 MESES	INDICE CRIA	CIRC. ESC.	AOB	GRASA	MARBLING
5%	0.1	28.4	14.2	51.7	167	1.3	4.000	1.040	0.180
10%	0.5	27.0	13.2	49.3	158	1.2	3.610	0.790	0.160
20%	0.8	25.7	12.0	46.5	148	1.1	3.160	0.530	0.120
30%	1.0	24.7	11.2	44.5	141	1.0	2.900	0.530	0.100
40%	1.2	23.8	10.6	42.9	136	0.9	2.650	0.280	0.080
50%	1.4	23.0	10.0	41.3	130	0.9	2.450	0.280	0.070
60%	1.6	22.1	9.4	39.8	125	0.8	2.260	0.280	0.050
70%	1.8	21.3	8.8	38.1	119	0.7	2.000	0.030	0.030
80%	2.0	20.2	8.1	36.1	112	0.6	1.740	0.030	0.010
90%	2.3	18.8	7.0	33.2	103	0.5	1.420	-0.230	-0.030
95%	2.6	17.5	6.2	30.7	95	0.4	1.100	-0.230	-0.060

**Rafael Burutarán**  
+598 99 731 947



**Juan Borrazás**  
+598 91 688 728

*"En la grandeza de los detalles"*

# PREPARACIÓN DE REPRODUCTORES PARA EXPOSICIONES

LIMANGUS SHORTHORN BRAFORD SENEPOL HEREFORD LIMOUSIN ANGUS WAGYU BRANGUS CHAROLAIS

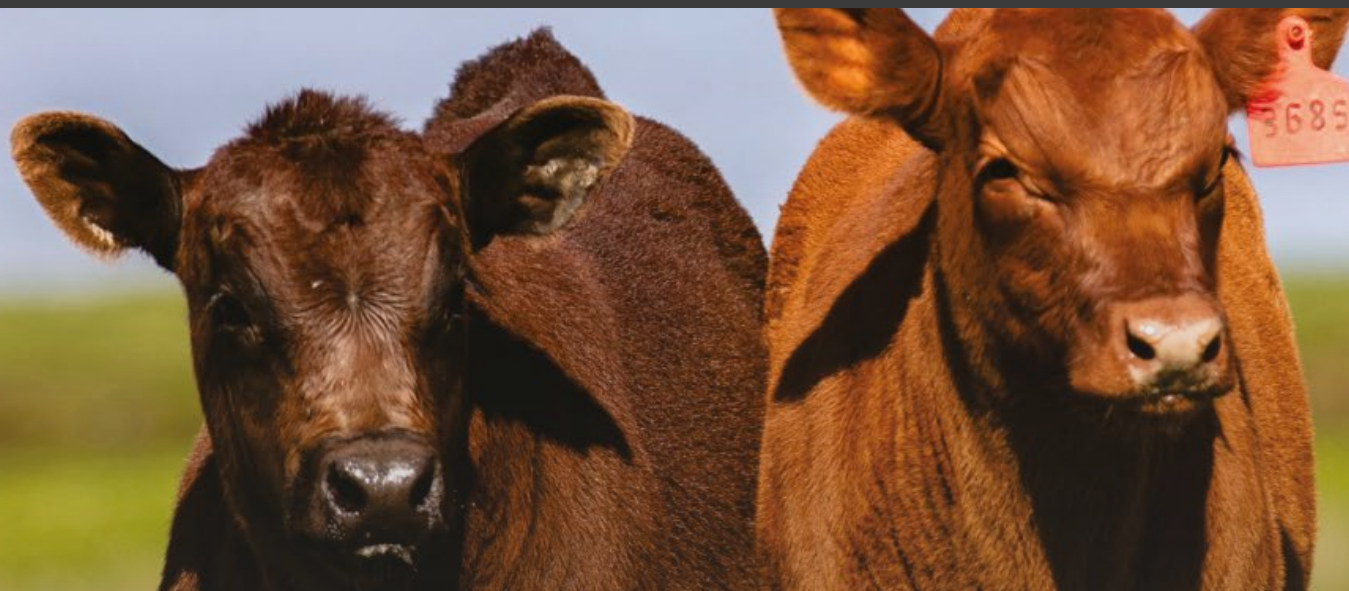


Representantes comerciales de Mercado GenGanar UY





La ganadería vive en nosotros



**12** Años de Experiencia en Sudamérica

**+** de 300.000 EMBRIONES PRODUCIDOS

Santiago Pereira +59 8 99 687 280

Javier Ezcurra +54 (9) 11 5666 7771

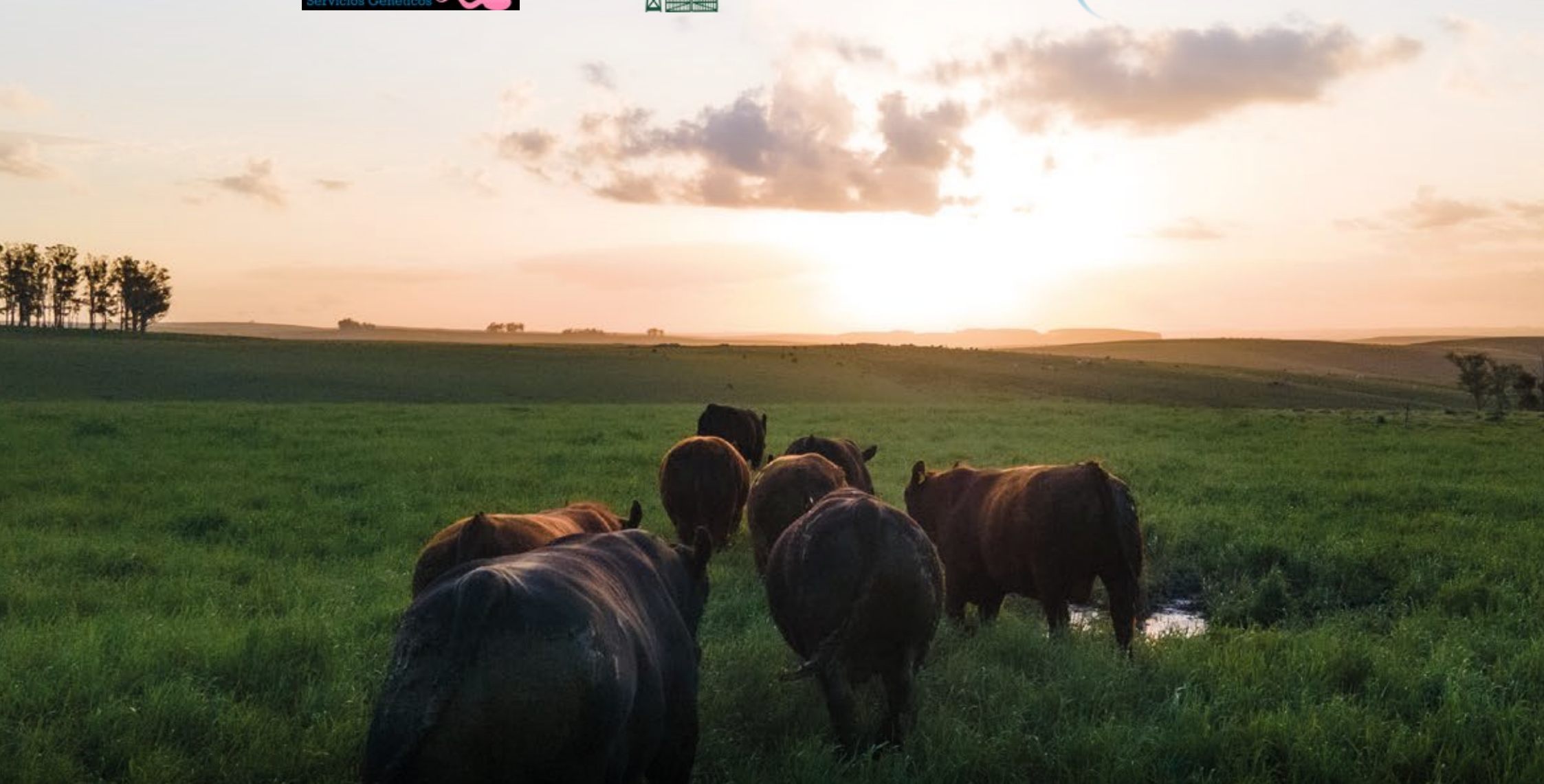


@invitroargentina



@invitrouuguay

# AUSPICIAN



# REMATAN



# TRANSMITE

